

COTODO · 科 通 达

人机交互系统卓越品牌



导轨智慧电箱

Rail smart electric box



安装便捷



布局合理



整洁美观



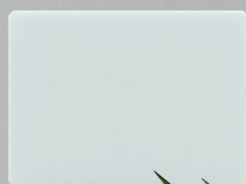
静音磁吸门板



钢化玻璃面板



扫码了解更多详情



导轨智慧电箱系列产品介绍

Guide rail smart electric box series product introduction

导轨智慧电箱系列产品，配合Godview智能面板，可以实现对照明设备的调光、开关控制，可实时监控各通道的电流电压数据，以及模块内部工作温度。适用于：公寓、套房、别墅、以及智能办公等其他商用领域。



导轨智慧电箱

导轨智慧电箱

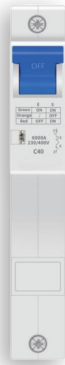
rail smart electric box

- 导轨智慧电箱包含：水晶电箱+漏保总开+电源模块+智能网关+智能空开
- 静音磁吸门板，硅胶包裹设计，降低开合声音
- 3MM钢化玻璃面板、铝合金底
- 安装便捷，布局合理，整洁美观

智能网关模块

Smart Gateway Module

- 支持IEEE802.11b/g/n无线协议的低功耗WiFi
- 集成TCP/IP协议栈
- 支持256个智能空开级联控制
- 轨道式安装，拆卸方便



CPS-126-63

智能断路器模块



CCS-126-D
智能网关模块

智能断路器模块

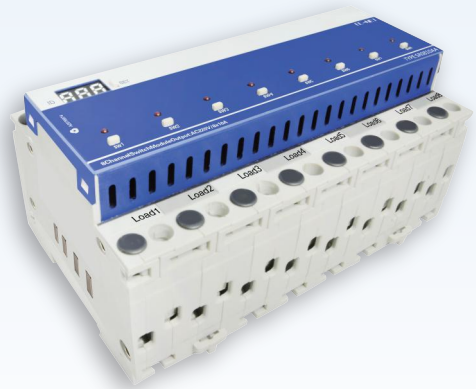
Smart circuit breaker module

- 内置带计量的电子开关，可手动接通或断开智能小型断路器和电子开关
- 具有过载保护、短路保护、过欠压保护、打火保护以及过温保护等功能
- 产品带状态指示功能，实时显示设备情况接通、断开以及故障情况
- 产品具有可扩展性，实现漏电保护、浪涌保护等附加功能

导轨式8路16A开关模块

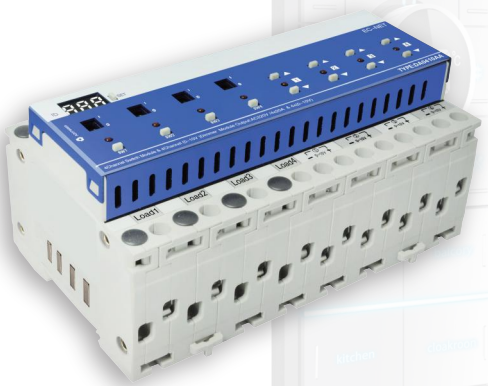
Rail type 8-way 16A switch module

- 导轨汇流排总线连接, 稳定、可靠、免去连接弱电控制线麻烦
- 具有延时操作功能, 延时时间0秒-15小时; 具有回路端口上电时端口开关状态设定功能
- 通用的电工产品接线方式, 上进下出, 安全可靠, 简单易明
- ID号可通过面板按键设定, 平时为不显示, 需要时可触发显示
- 开关状态面板显示, 并可通过面板按键进行开关操作
- 具有继电器防打火电路, 有效防止继电器触点烧死现象
- 符合DIN EN 50022标准导轨安装, 安装拆卸方便
- 高强度弹性热塑外壳, 强抗冲击, 强阻燃性



CPS-0816-D

导轨式8路16A开关模块



CPS-0420-D

导轨式4路20A调光模块

导轨式4路20A调光模块

Rail type 4 way 20A dimming module

- 每个回路具有手动应急开关按钮
- 导轨汇流排总线连接, 稳定、可靠、免去连接弱电控制线麻烦
- 每个模块最多可设置10个独立的场景模式
- 提供每回路延时操作功能, 延时时间0秒-15小时
- 通用的电工产品接线方式, 安全可靠, 简单易明
- ID号可通过面板按键设定, 平时为不显示, 需要时可触发显示
- 开关状态面板显示, 并可通过面板按键进行开关操作
- 具有短路过热保护, 有效防止过载、短路现象出现